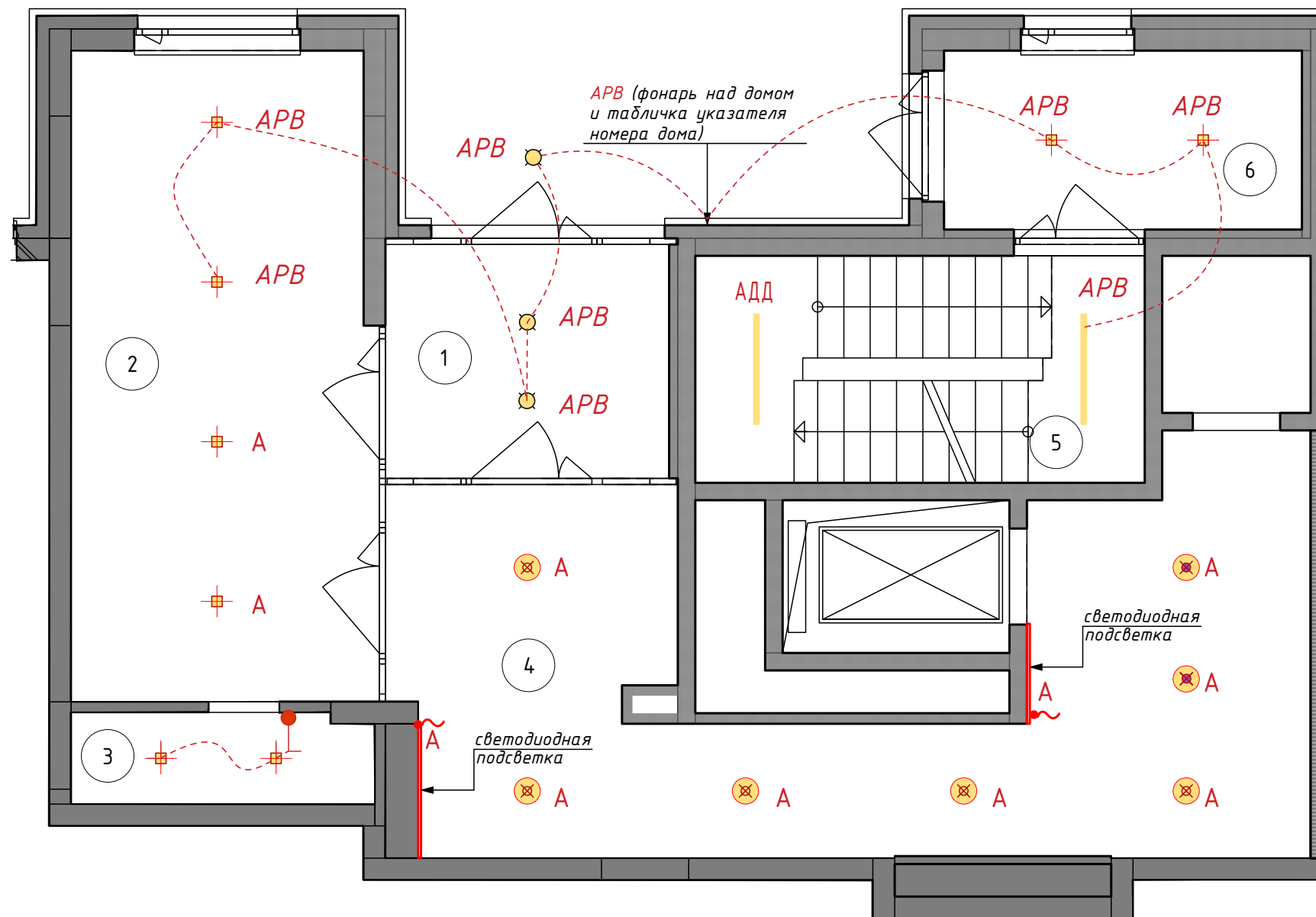


# Сценарии освещения мест общего пользования



**всегда рядом**

План светильников первого этажа  
«Несквозная» планировка МОП



### Условные обозначения

*APB – астрономическое реле времени  
(включается, в темное время суток)*

*АДД - акустический датчик движения (включается на шум)*

**A** – аварийное освещение (всегда включено)

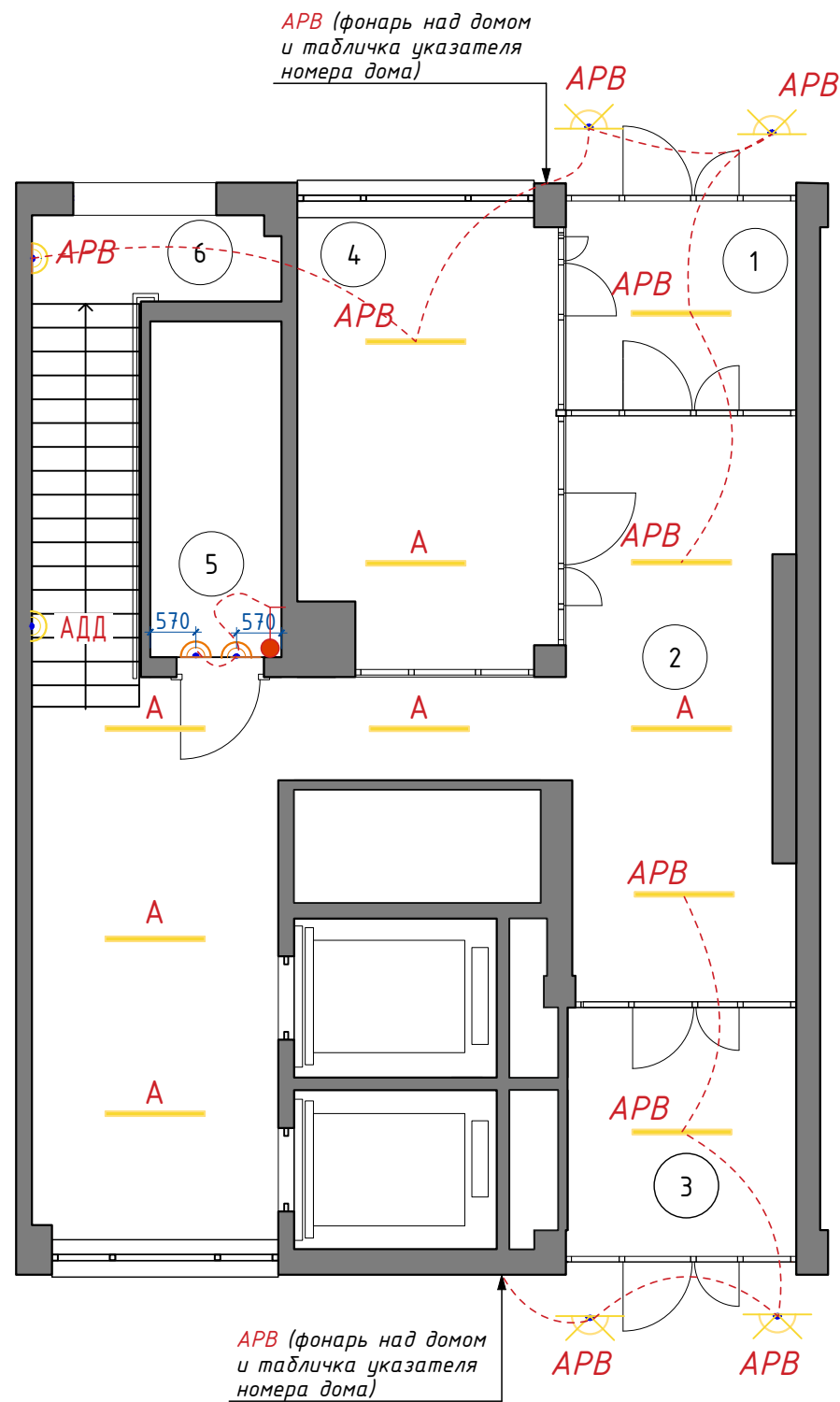
### Параметры освещения в МОП

- Входящая группа, номерной знак, тамбур оборудуются светильниками с астрономическое реле времени (АРВ);
- При несквозной конфигурации МОП светильники в коридоре и лифтовом холле аварийные (А);
- В колясочной 50% светильников, расположенных ближе к окну с астрономическое реле времени (АРВ), дальше от окна – аварийные (А);
- В лестничной клетке (или открытой лестнице) ближе к окну светильники с астрономическим реле времени (АРВ), дальше от окна с акустическим датчиком движения (АДД);
- В ДП МОП может предусматриваться светодиодная подсветка обязательно с аварийным освещением (А);
- В КУИ и тех. помещениях, осветительное оборудование работает от выключателя (установленного внутри помещения);

## Экспликация помещений

Номер пом-я	Наименование
1	Тамбур №1
2	Колясочная
3	КУИ
4	Лифтовой холл
5	Лестничная клетка
6	Тамбур №2

План светильников первого этажа  
«Сквозная» планировка МОП



Условные обозначения

- АРВ - астрономическое реле времени (включается, в темное время суток)
- АДД - акустический датчик движения (включается на шум)
- А - аварийное освещение (всегда включено)

В КУИ и тех. помещениях, осветительное оборудование работает от выключателя (установленного внутри помещения)

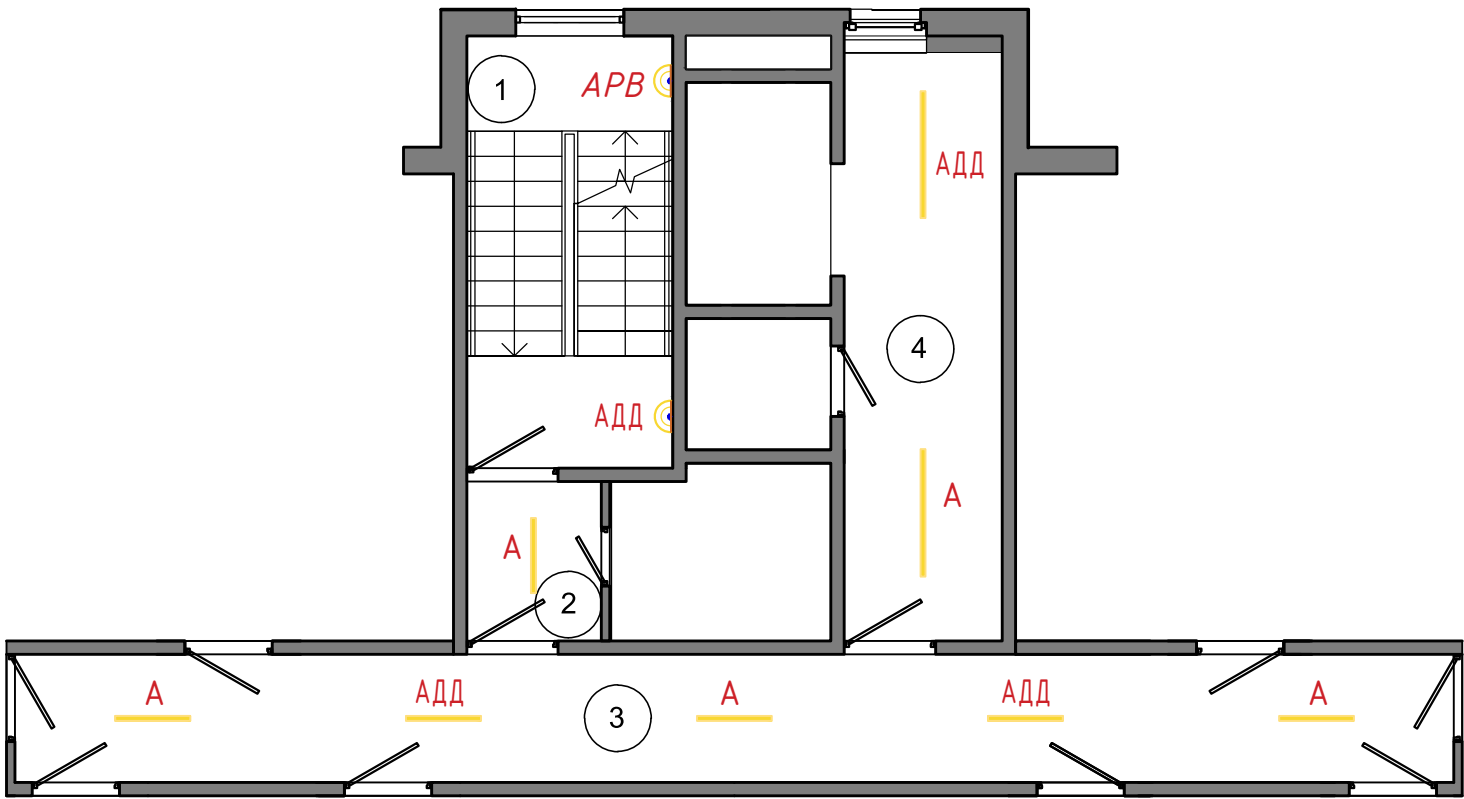
Параметры освещения в МОП

- Входная группа, номерной знак, тамбур оборудуются светильниками с астрономическое реле времени (АРВ);
- При сквозной конфигурации МОП светильники примыкающие к тамбуру с с астрономическое реле времени (АРВ);
- В колясочной 50% светильников, расположенных ближе к окну с астрономическое реле времени (АРВ), дальше от окна - аварийные (А);
- В лестничной клетке (или открытой лестнице) ближе к окну светильники с астрономическим реле времени (АРВ), дальше от окна с акустическим датчиком движения (АДД);
- В ДП МОП может предусматриваться светодиодная подсветка обязательно с аварийным освещением (А);
- В КУИ и тех. помещениях, осветительное оборудование работает от выключателя (установленного внутри помещения);

Экспликация помещений

Номер пом-я	Наименование
1	Тамбур №1
2	Лифтовой холл
3	Колясочная
4	Тамбур №3
5	Универсальный с/у
6	Лестница

План светильников типового этажа  
Помещением с окном в лифтовом холле



Условные обозначения

- АРВ – астрономическое реле времени (включается, в темное время суток)
- АДД – акустический датчик движения (включается на шум)
- А – аварийное освещение (всегда включено)

Параметры освещения в МОП

- В квартирном холл светильников с акустическим датчиком движения (АДД) 50%, аварийных (А) 50%;
- У крайних квартир в квартирном холле обязательно аварийные (А) светильники;
- В лифтовом холле 50% аварийных светильников (А), 50% с акустическим датчиком движения (АДД);
- В лестничной клетке ближе к окну светильники с астрономическим реле времени (АРВ), дальше от окна с акустическим датчиком движения (АДД)

Экспликация помещений

Номер пом-я	Наименование
1	Лестничная клетка
2	Тамбур
3	Квартирный холл
4	Лифтовой холл. Зона безопасности МГН